

Considerações sobre o Processo Seletivo para Duplo Diploma

Seleção 2016 – Intercâmbio 2017-2019

Seleção 2017 - Intercâmbio 2018-2020



Número de opções por universidade!!!

UNIFICADO

Candidaturas no Processo Seletivo em 2017

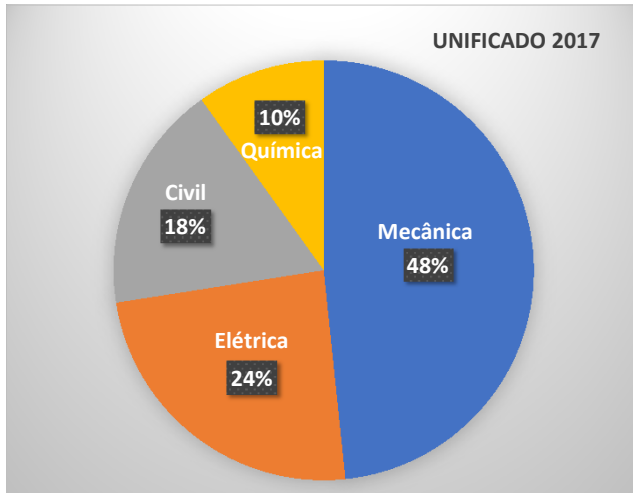
- Inscritos no PS **UNIFICADO**: **99 estudantes**
- Classificados para a 2ª Etapa: **91 estudantes**
- Resultado da 2ª Etapa:
 - Colocaram opções sem Universidades que fazem 3ª Etapa (Alemanha, Bélgica, Espanha, França, Itália, Portugal, Peru): **87**
 - Foram classificados para uma de suas opções: **77**
 - Ficaram para lista de espera: **9**
 - Desclassificados: **1**

Obs.: Universidades que tem 3ª Etapa: CentraleSupélec, Paristech, Chimie Lille, Polytechnique, Ecoles Centrales

Candidatos classificados para 2ª Etapa por Grande Área

UNIFICADO

2017



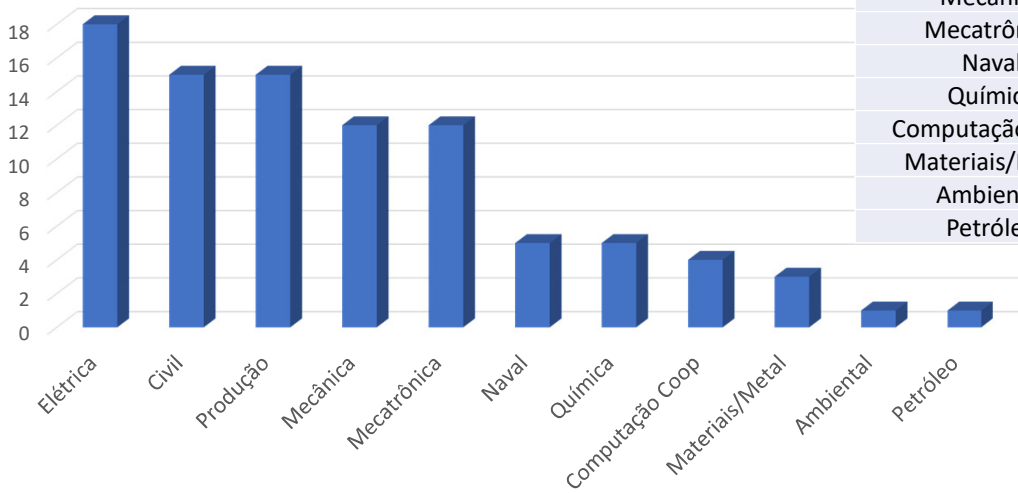
Grande Área	#
Mecânica	44 (48%)
Elétrica	22 (24%)
Civil	16 (18%)
Química	9 (10%)
Total	91

UNIFICADO

2017

Candidatos classificados para 2ª Etapa por curso

Alunos por curso para a 2a etapa

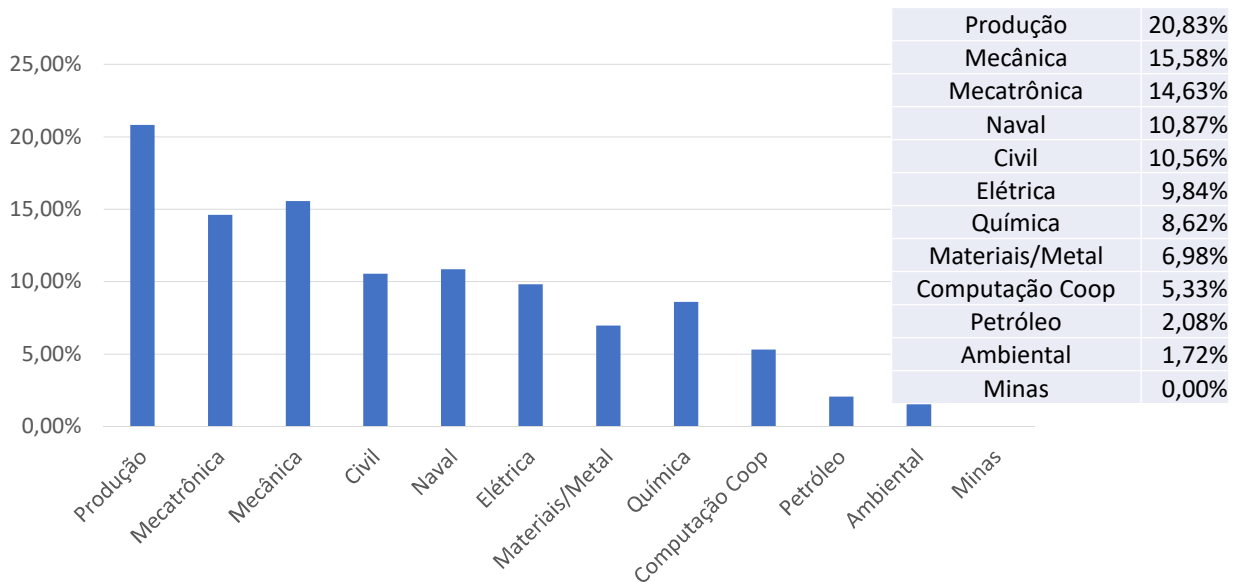


Curso	Total
Elétrica	18
Civil	15
Produção	15
Mecânica	12
Mecatrônica	12
Naval	5
Química	5
Computação Coop	4
Materiais/Metal	3
Ambiental	1
Petróleo	1
Total	91

Proporção de candidatos classificados para a 2a Etapa pelo número total de alunos do curso

UNIFICADO

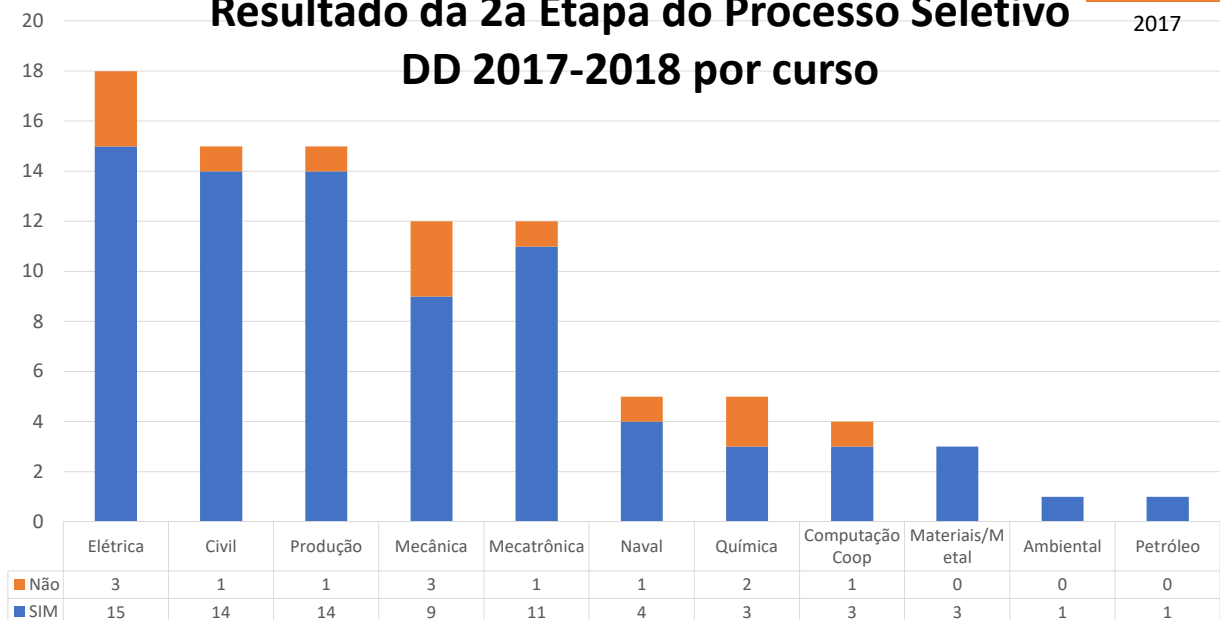
2017



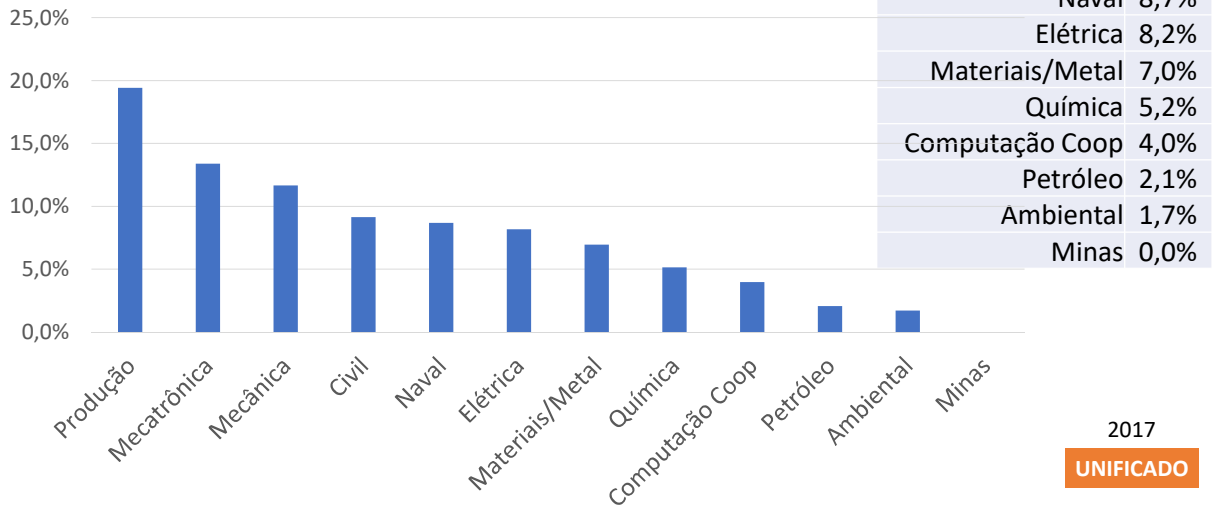
Resultado da 2a Etapa do Processo Seletivo DD 2017-2018 por curso

UNIFICADO

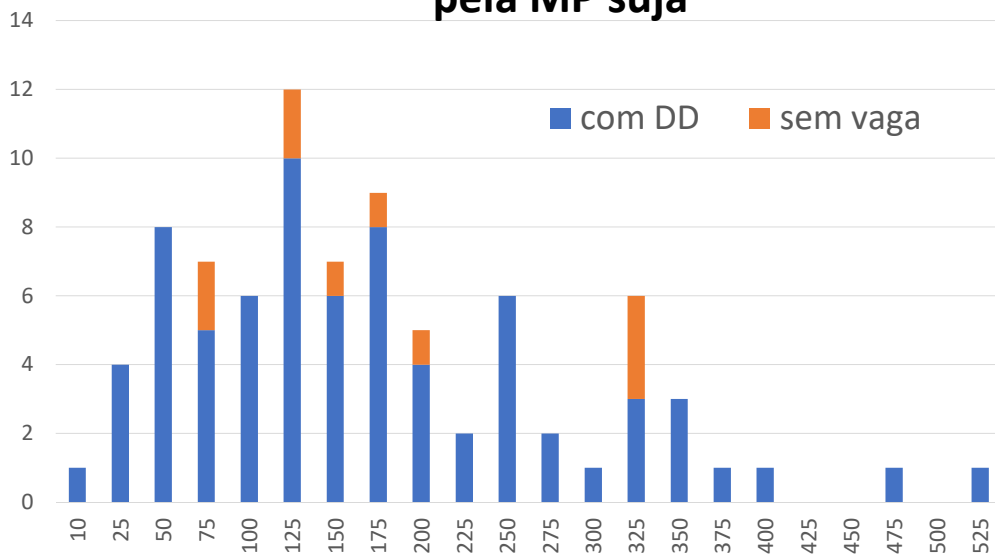
2017



Proporção de classificados da 2ª Etapa por curso pelo número total de alunos do curso



Resultado DD por classificação na POLI pela MP suja

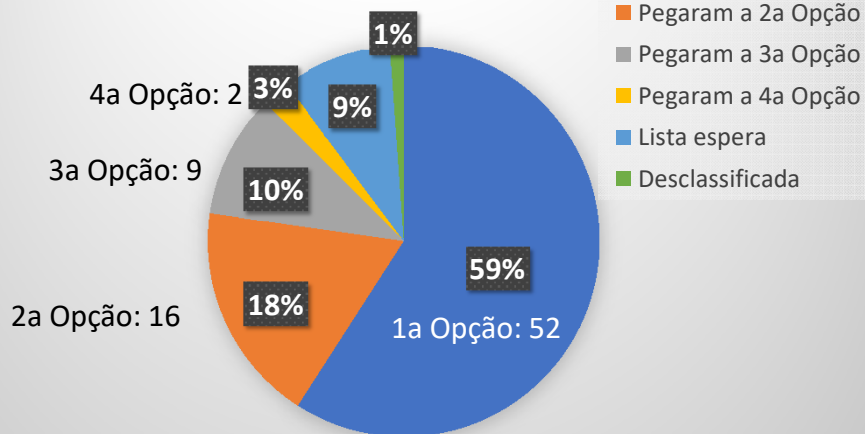


Número de opções por Universidade

	DD 2018-2017	99	88	65	41	28
Quant	Universidade	1a opção	2a. opção	3a. opção	4a opção	5a opção
58	POLIMI	28	17	6	5	2
49	POLITO	7	25	11	3	3
40	IST	9	7	10	4	10
28	PARISTECH	9	9	5	3	2
23	Grenoble	5	3	6	7	2
19	Darmstadt	7	6	4	1	1
16	UCLouvain	2	2	6	6	
12	Munchen	9	2	1		
11	Mines Nancy		3	3	4	1
11	PONTS	9		2		
10	SUPELEC	5	1	2	1	1
9	ESTP	2	6		1	
8	Aachen	1	2	3	1	1
6	A&M	1		1	2	2
6	X (Polytec)	1	2	2	1	
5	Chemie Lille	3	1		1	
5	UPM		1	2	1	1
2	ESPCI		1			1
1	Chimie Indust			1		
1	Ville de Paris	1				
1	PUCP					1

UNIFICADO

2017



UNIFICADO

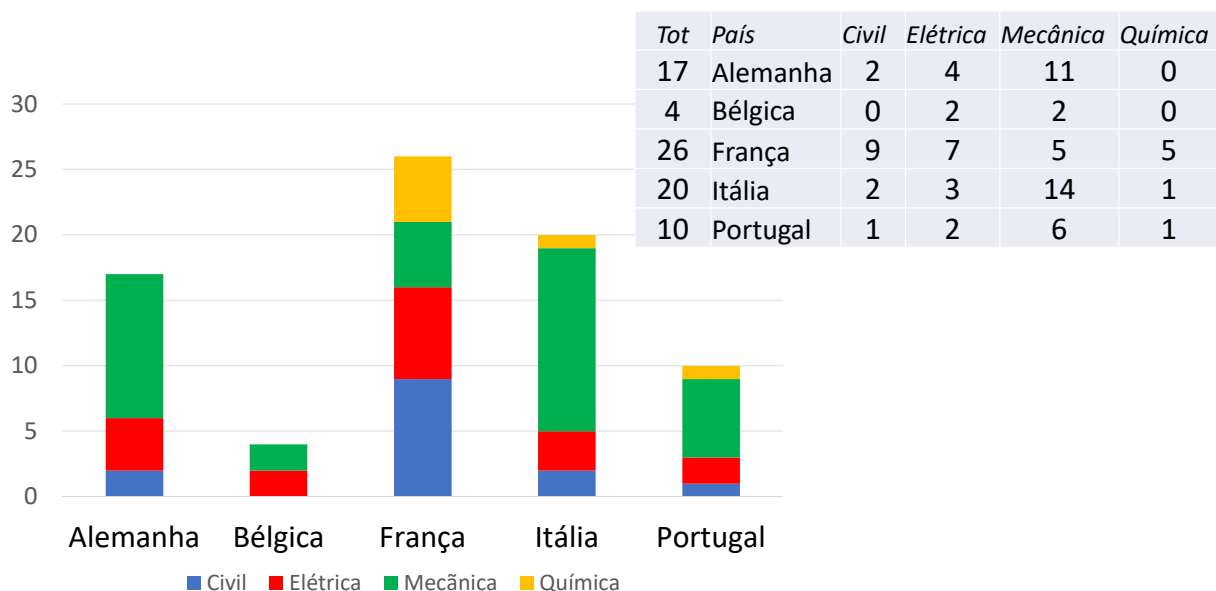
2017

Resultado por opções

Resultado por país por Grande Área

UNIFICADO

2017



Candidaturas no Processo Seletivo em 2016

ECXS*

Candidaturas no Processo Seletivo em 2017

- Inscritos no PS **ECXS***: **49 estudantes**
- Classificados para a 2ª Etapa: **36 estudantes**
- Resultado da 2ª Etapa:
 - Colocaram como opção pelo menos 1 Ecole Centrale: **36**
 - Colocaram como opção a Polytechnique: **26**
- Foram classificados para a 3ª etapa das Ecole Centrale: **21**
- Foram classificados para a 3ª etapa da Polytechnique: **10**

- Inscritos no PS **ECXS***: **36 estudantes**
- Classificados para a 2ª Etapa: **29 estudantes**
- Resultado da 2ª Etapa:
 - Colocaram como opção pelo menos 1 Ecole Centrale: **28**
 - Colocaram como opção a Polytechnique: **9**
- Foram classificados para a 3ª etapa das Ecole Centrale: **21**
- Foram classificados para a 3ª etapa da Polytechnique: **9**

*ECXS = Ecole Centrales, Polytechnique, Supelec

Candidaturas no Processo Seletivo em **2016**

ECXS*

Candidaturas no Processo Seletivo em **2017**

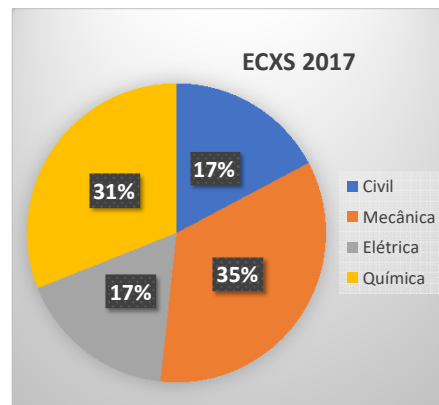
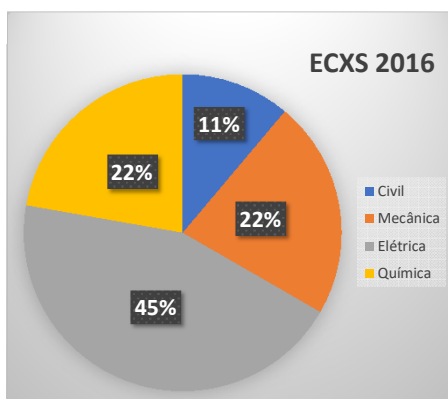
2016	49	36
	Inscritos	2a etapa
Ambiental	0	0
Civil	7	4
Computação	1	1
Elétrica	20	15
Materiais	1	1
Metalurgia	1	1
Mecânica	6	5
Mecatrônica	1	0
Naval	3	3
Petróleo	3	1
Produção	1	0
Química	5	5

2017	35	29	Média Ponderada	
	Inscritos	2a etapa	Maior	Menor
Ambiental	1	1	6,49	6,49
Civil	6	4	8,96	7,03
Computação	1	1	7,79	7,79
Elétrica	4	4	8,53	7,16
Materiais	1	0	0	0
Metalurgia	0	0	0	0
Mecânica	5	4	8,2	8,02
Mecatrônica	2	1	6,93	6,93
Naval	3	3	7,77	7,02
Petróleo	2	2	6,85	6,31
Produção	2	2	8,29	7,54
Química	8	7	8	7,19

Candidaturas no Processo Seletivo em **2016**

ECXS*

Candidaturas no Processo Seletivo em **2017**



Exemplos do Processo Seletivo de 2016

- **Automação** / Ingresso 2013 – 41 alunos

1º. Lugar = 9,02

25º. Classificado = 6,73

Obs. A classificação é considerando os alunos do mesmo curso, ingressantes em 2013

- ▶ **Civil** / Ingresso 2013 – 139 alunos

1º. Lugar = 8,82

66º. Classificado = 6,57

Média ponderada do último classificado no PS 2016:

Automação = 6,73

Civil = 6,57

Computação = 6,74

Energia = 6,23

Materiais = 6,63

Mecânica = 6,39

Mecatrônica = 6,31

Naval = 6,47

Produção = 6,47

Química = 6,36

Sist Eletrônicos = 6,64

Teleco = 6,32

Processo Seletivo em 2017

Produção / Ingresso 2014 – 72 alunos

1º. Lugar = 9,38

65º. Classificado = 6,68

Civil / Ingresso 2014 – 142 alunos

1º. Lugar = 7,81

84º. Classificado = 6,82

Média ponderada do último classificado em 2017:

Automação = 6,73

Ambiental = 5,56

Civil = 6,82

Computação = 6,70

Elétrica = 6,41

Materiais = 6,13

Mecânica = 6,28

Mecatrônica = 6,27

Naval = 5,78

Produção = 6,60

Química = 7,02

Média do
último
aluno
selecionado
em
cada Curso

	2016	2017	UNIFICADO
Ambiental		5,56	
Automação	6,73	6,73	
Civil	6,57	6,82	
Computação	6,74	6,70	
Elétrica		6,41	
Materiais	6,63	6,13	
Mecânica	6,39	6,28	
Mecatrônica	6,31	6,27	
Naval	6,47	5,78	
Petróleo		6,96	
Produção	6,47	6,60	
Química	6,36	7,02	