



VISÃO E EXCELÊNCIA

Qualificação e capacitação de pessoal são prioridades para todas as empresas. Pesquisa e inovação são os motores da competitividade.

A indústria mineral e de óleo e gás cada vez mais dependem de avanços em ciência e tecnologia que resultem em produção mais sustentável.

O aproveitamento dos recursos minerais e de óleo e gás em jazidas com complexidades cada vez maiores, o fornecimento de produtos especializados que atendam às especificações do mercado, o aumento da produção e da produtividade com concomitante segurança dos trabalhadores, das comunidades e do meio ambiente, são alguns dentre os inúmeros desafios enfrentados pelas empresas e órgãos reguladores.

COMPROMISSO COM A SOCIEDADE

O programa de pós-graduação *strictu sensu* visa **formar profissionais de alto nível** para atuar em docência, pesquisa ou desenvolvimento tecnológico e contribuir para a sustentabilidade das indústrias extrativas.

ESCOLA POLITÉCNICA - USP

A Universidade de São Paulo (USP) é uma universidade pública, classificada entre as 100 melhores do mundo. A Escola Politécnica tem tradição de mais de 120 anos em ensino e pesquisa, já tendo formado mais de três mil alunos de pós-graduação.

LINHAS DE PESQUISA

- ✓ Lavra de minas
- ✓ Tratamento de minérios
- ✓ Pesquisa e economia mineral
- ✓ Caracterização de minérios
- ✓ Meio ambiente e segurança ocupacional
- ✓ Óleo e gás natural



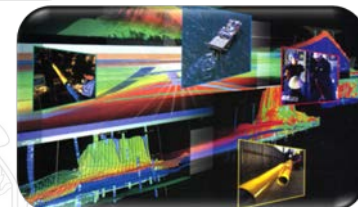
Pesquisa Mineral

Lavra



Tratamento de minérios

Óleo e gás



Caracterização de minérios



www.pmi.poli.usp.br

Av. Prof. Mello Moraes, 2373 – Cidade Universitária
CEP 05508-030 – São Paulo, SP
Tel: +11 3091 5322

MESTRADO E DOUTORADO MINERAÇÃO, ÓLEO E GÁS

Criado em 1970, o programa de pós-graduação do Departamento de Engenharia de Minas e de Petróleo dedica-se ao estudo das matérias-primas minerais, óleo e gás. Os ingressantes podem ser graduados em diversas áreas do conhecimento.

INFRAESTRUTURA

Infraestrutura para pesquisa tecnológica e científica, com tecnologia de ponta.

Capacitação laboratorial: Laboratórios com expressiva capacitação analítica e de pessoal com destacada experiência junto ao setor mineral e petrolífero.

Biblioteca: atualizada com acesso a periódicos internacionais em diversas bases de dados.

PROCESSO SELETIVO 2015

O processo seletivo para ingresso na pós-graduação (mestrado/doutorado) é realizado anualmente e abrange diferentes etapas.

Inscrições: 17/08 a 11/09/2015

1ª fase: 21/09/2015

- Proficiência por área (8h30-12h30)
- Proficiência em Inglês (14h30 FFLCH)

2ª fase: 16 a 20/11/2015

- Apresentação do projeto de pesquisa e análise curricular com arguição

Para candidatos a doutorado, a análise curricular considerará as publicações oriundas do mestrado.

**Edital 2015: pmi.poli.usp.br
pós-graduação - processo seletivo**



Biblioteca



Caracterização Tecnológica (LCT)



Controle Ambiental, Higiene e Segurança na Mineração (LACASEMIN)



Físico-Química de Interfaces (LQFI)



Mecânica de Rochas (LMR)




Planejamento e Otimização de Lavra (LAPOL)



Tratamento de Minérios e Resíduos Industriais (LTM)



Simulação e Controle de Processos de Trat. de Minérios (LSC)

 Depto. de Engenharia de Minas e de Petróleo

 Escola Politécnica da USP  Universidade de São Paulo

Escola Politécnica - Departamento de Engenharia de Minas e de Petróleo