

DE VOLTA AO PRESENCIAL

CUIDADOS PARA EVITAR O CONTÁGIO

USE MÁSCARA

Cobrindo a boca e o nariz.

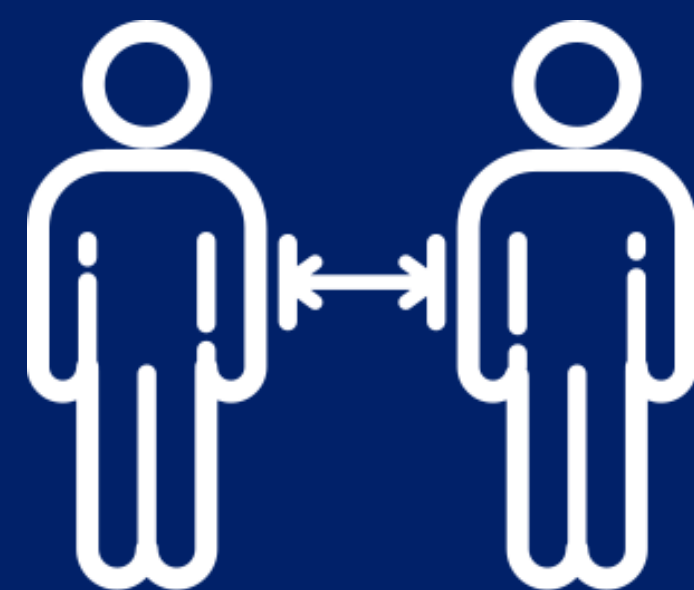


HIGIENIZE AS MÃOS

Com álcool gel ou água e sabão.

MANTENHA DISTÂNCIA

Evite o contato físico .



VAMOS NOS PROTEGER!

DE VOLTA AO PRESENCIAL

**Use sempre a
máscara**

**Mantenha o
distanciamento
de pelo menos
1,5m**

Use álcool gel

**Lave sempre
as mãos**



**Vamos nos
proteger!**

ATENÇÃO!

**NÃO encoste
o bocal da sua
garrafa na
torneira do
bebedouro**

**Vamos nos
proteger!**





Uma higiene adequada ajuda a conter a propagação do vírus.

Como Lavar as Mãos

Fonte:
Organização
Mundial da Saúde

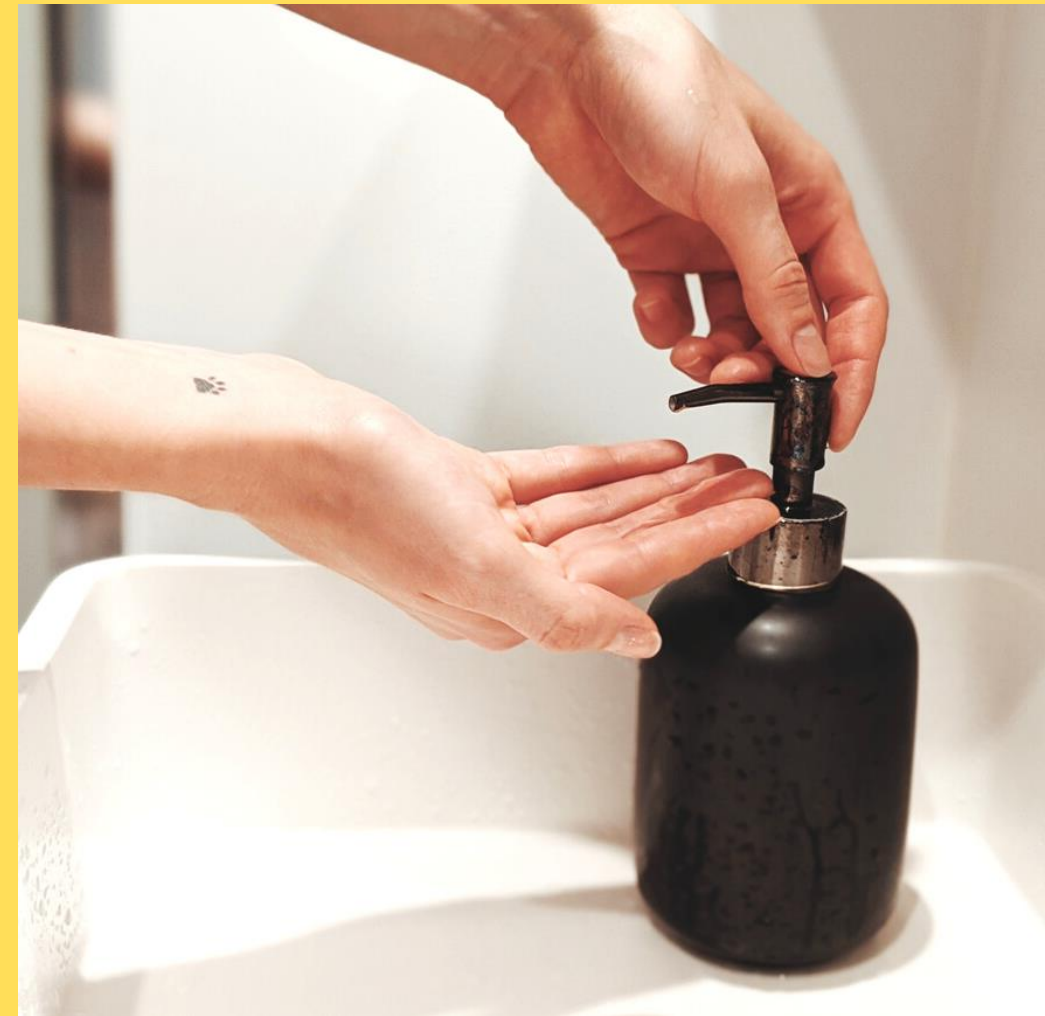
01

Molhe suas mãos antes de aplicar o sabão.



02

Junte suas mãos e esfregue-as com sabão. Não se esqueça do pulso e dos espaços entre os dedos.



03

Lave suas mãos por pelo menos 20 segundos.



04

Enxugue suas mãos com uma toalha ou papel limpo e evite esfregar com muita força.



VAMOS NOS PROTEGER!

USE ÁLCOOL GEL

LAVE AS MÃOS

USE ÁLCOOL GEL

LAVE AS MÃOS

USE ÁLCOOL GEL

LAVE AS MÃOS

USE ÁLCOOL GEL

LAVE AS MÃOS

USE ÁLCOOL GEL

LAVE AS MÃOS

USE ÁLCOOL GEL

LAVE AS MÃOS

USE ÁLCOOL GEL

LAVE AS MÃOS



VAMOS NOS PROTEGER!

USE ÁLCOOL GEL

LAVE AS MÃOS

USE ÁLCOOL GEL

LAVE AS MÃOS

USE ÁLCOOL GEL

LAVE AS MÃOS

USE ÁLCOOL GEL

LAVE AS MÃOS

USE ÁLCOOL GEL

LAVE AS MÃOS

USE ÁLCOOL GEL

LAVE AS MÃOS

USE ÁLCOOL GEL

LAVE AS MÃOS



VAMOS NOS PROTEGER!

COLABORE COM A LIMPEZA DO SEU AMBIENTE DE TRABALHO





USE SEMPRE A MÁSCARA PARA SUA PROTEÇÃO



AS **MÁSCARAS**
PFF2 CEDIDAS PELA
POLI DEVEM SER
REUTILIZADAS
CONFORME AS
ORIENTAÇÕES DE
CONSERVAÇÃO

VAMOS NOS PROTEGER!





USE SEMPRE A MÁSCARA PARA SUA PROTEÇÃO



AS MÁSCARAS
PFF2 CEDIDAS
PELA POLI DEVEM
SER

REUTILIZADAS CONFORME AS ORIENTAÇÕES DE

CONSERVAÇÃO

VAMOS NOS PROTEGER!

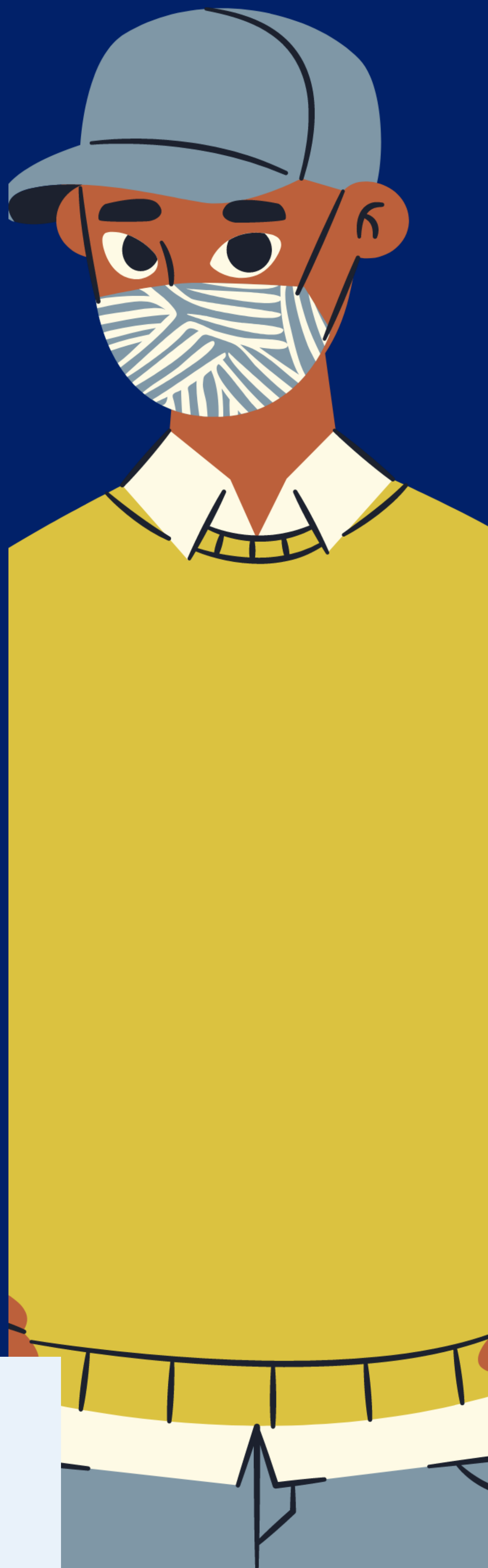


USE SEMPRE A MÁSCARA PARA SUA PROTEÇÃO



AS MÁSCARAS
PFF2 CEDIDAS
PELA POLI DEVEM
SER REUTILIZADAS
CONFORME AS
ORIENTAÇÕES DE
CONSERVAÇÃO

VAMOS NOS PROTEGER!





USE SEMPRE A MÁSCARA PARA SUA PROTEÇÃO

AS MÁSCARAS
PFF2 CEDIDAS
PELA POLI DEVEM
SER REUTILIZADAS
CONFORME AS
ORIENTAÇÕES DE
CONSERVAÇÃO



VAMOS NOS PROTEGER!





USE SEMPRE A MÁSCARA PARA SUA PROTEÇÃO

AS **MÁSCARAS PFF2** CEDIDAS PELA
POLI DEVEM SER REUTILIZADAS
CONFORME AS ORIENTAÇÕES
DE CONSERVAÇÃO

VAMOS NOS PROTEGER!





**USE SEMPRE A
MÁSCARA E
ÁLCOOL GEL
PARA SUA
PROTEÇÃO E
DOS SEUS
COLEGAS**

VAMOS NOS PROTEGER!





USE SEMPRE A MÁSCARA PARA SUA PROTEÇÃO



AS MÁSCARAS
PFF2 CEDIDAS
PELA POLI DEVEM
SER REUTILIZADAS
CONFORME AS
ORIENTAÇÕES DE
CONSERVAÇÃO

VAMOS NOS PROTEGER!





USE SEMPRE A MÁSCARA PARA SUA PROTEÇÃO

→ AS MÁSCARAS
PFF2 CEDIDAS
PELA POLI DEVEM
SER REUTILIZADAS
CONFORME AS
ORIENTAÇÕES DE
CONSERVAÇÃO

VAMOS NOS PROTEGER!

